



profiline

SKYLIŲ PRAKALAI



Informacija apie produktą

- Per kelias paprastas operacijas greitai, lengvai, švariai ir be atplaišų iškerta skylės plonose medžiagose.
- Skylės kirtimas iš karto trijuose taškuose mažiau deformuoja pjaunamas vietas ir apsaugo įtraukiamąjį varžtą nuo pažeidimo.
- Rutulinis guolis, esantis tarp įtraukiamojo varžto ir antgalio galvutės, dar labiau palengvina darbą, sumažindamas iškirtimui reikalingą jėgą maždaug 67%.
- Prieš naudojant varžtų skylių prakalą, įtraukiamąjį varžtą visada būtina sutepti RUKO pjovimo purškalu ar pasta.
- Metrinio sriegio įtraukiamieji RUKO skylių prakalų varžtai visada yra aukščiausios kokybės ir skirti maksimalioms apkrovoms. Jeigu varžtai pasimeta, juos laikinai galima pakeisti standartiniais smulkaus metrinio sriegio varžtais.
- Ypač tinkami naudojimui su veržliarakčiais, rankiniais ar koja valdomais hidrauliniiais skylamušiais.
- Pagal užsakymą gaminami ir kiti dydžiai



Skylių prakalai su tritaškiu pjovimo antgaliu

Galvutė: tritaškis pjovimo antgalis
 Apdoroj.medžiag.storis: iki 4 mm
 Medžiaga: specialus plienas
 Įtraukiamas varžtas: metrinis smulkus sriegis, nuo MF 10 iki 12.9

Tinkami lakštiniam plienui, nerūdijančiam lakštiniam plienui, spalvotiesiems ir lengviesiems metalams, plastikams. Idealiai tinka elektros skirstomųjų įrenginių gamintojams, elektrikams, santchnikams, pramonei ir amatininkams.



Pakuotė: kartoninėje pakuotėje po 1

Nr. 109 300 K

Ø mm	Kiaurymės matmenys M + PG Vamzdžių dydžiams	Įtraukiamas varžtas MF	Užsak. nr. standartinis	Užsak. nr. guolinis
12,7	M 12 / PG 7	MF 8	109 127	—
14,0		MF 8	109 140	—
15,2	PG 9	MF 10	109 152	109 152 K
16,0		MF 10	109 160	109 160 K
16,5	M 16	MF 10	109 165	109 165 K
17,0		MF 10	109 170	109 170 K
18,0		MF 10	109 180	109 180 K
18,6	PG 11	MF 10	109 186	109 186 K
19,0		MF 10	109 190	109 190 K
20,0		MF 10	109 200	109 200 K
20,4	M 20 / PG 13,5	MF 10	109 204	109 204 K
21,0		MF 10	109 210	109 210 K
22,0		MF 10	109 220	109 220 K
22,5	PG 16 / 1/2"	MF 10	109 225	109 225 K
23,0		MF 10	109 230	109 230 K
24,0		MF 10	109 240	109 240 K
25,0		MF 10	109 250	109 250 K
25,4	M 25	MF 10	109 254	109 254 K
26,0		MF 10	109 260	109 260 K
27,0		MF 10	109 270	109 270 K
28,3	PG 21 / 3/4"	MF 12	109 283	109 283 K
29,0		MF 12	109 290	109 290 K
30,0		MF 12	109 300	109 300 K
30,5		MF 12	109 305	109 305 K
31,0		MF 12	109 310	109 310 K
32,0		MF 12	109 320	109 320 K
32,5	M 32	MF 12	109 325	109 325 K
33,0		MF 12	109 330	109 330 K

Ø mm	Kiaurymės matmenys M + PG Vamzdžių dydžiams	Įtraukiamas varžtas MF	Užsak. nr. standartinis	Užsak. nr. guolinis
34,0		MF 12	109 340	109 340 K
35,0	1"	MF 12	109 350	109 350 K
36,0		MF 12	109 360	109 360 K
37,0	PG 29	MF 12	109 370	109 370 K
38,0		MF 12	109 380	109 380 K
39,0		MF 12	109 390	109 390 K
40,0		MF 12	109 400	109 400 K
40,5	M 40	MF 16	109 405	109 405 K
41,0		MF 16	109 410	109 410 K
42,0		MF 16	109 420	109 420 K
43,0	1 1/4"	MF 16	109 430	109 430 K
44,0		MF 16	109 440	109 440 K
45,0		MF 16	109 450	109 450 K
46,0		MF 16	109 460	109 460 K
47,0	PG 36	MF 16	109 470	109 470 K
48,0		MF 16	109 480	109 480 K
49,0		MF 16	109 490	109 490 K
50,0	1 1/2"	MF 16	109 500	109 500 K
50,5	M 50	MF 16	109 505	109 505 K
51,0		MF 16	109 510	109 510 K
52,0		MF 16	109 520	109 520 K
53,0		MF 16	109 530	109 530 K
54,0	PG 42	MF 16	109 540	109 540 K
55,0		MF 16	109 550	109 550 K
60,0	~ PG 48	MF 16	109 600	109 600 K
61,5	2"	MF 16	109 615	109 615 K
63,5	M 63	MF 16	109 635	109 635 K

Skylių prakalų naudojimo rekomendacijos

Įtraukiamasis varžtas	Lakštinis plienas	Nerūdijančio plieno lakštai	Spalvotieji ir lengvieji metalai	Plastikai
MF 8 x 1,0 mm	2,0 mm	1,0 mm	4,0 mm	4,0 mm
MF 10 x 1,0 mm	2,0 mm	1,0 mm	4,0 mm	4,0 mm
MF 12 x 1,5 mm	3,0 mm	2,0 mm	4,0 mm	4,0 mm
MF 16 x 1,5 mm	3,0 mm	2,0 mm	4,0 mm	4,0 mm

Skylių prakalų rinkiniai plastikiniuose lagaminėliuose



Nr. 109 003



Nr. 109 006



Nr. 109 008

Tipas	Aprašymas	Užsak. nr.
1 rinkinys	<p>6 skylių prakalai \varnothing 15,2 (PG 9) - 18,6 (PG 11) - 20,4 (M 20 / PG 13,5) - 22,5 (PG 16) - 28,3 (PG 21) + 32,0 mm 1 vamzdžių / lakštinio metalo gražtas HSS, dydis 1 1 pjovimo pastos skardinė 30 g 2 įtraukiamieji varžtai MF 10 x 1,0 x 45, dydis 12.9 1 įtraukiamasis varžtas MF 12 x 1,5 x 55, dydis 12.9</p>	109 002
2 rinkinys	<p>8 skylių prakalai \varnothing 15,2 (PG 9) - 18,6 (PG 11) - 20,4 (M 20 / PG 13,5) - 22,5 (PG 16) - 28,3 (PG 21) - 37,0 (PG 29) - 47,0 (PG 36) + 54,0 mm (PG 42) 1 vamzdžių / lakštinio metalo gražtas HSS, dydis 2 1 pjovimo pastos skardinė 30 g 1 įtraukiamasis varžtas MF 10 x 1,0 x 45, dydis 12.9 1 įtraukiamasis varžtas MF 12 x 1,5 x 55, dydis 12.9 1 įtraukiamasis varžtas MF 16 x 1,5 x 60, dydis 12.9</p>	109 003
3 rinkinys	<p>5 skylių prakalai \varnothing 16,5 (M 16) - 20,4 (M 20 / PG 13,5) - 25,4 (M 25) - 32,5 (M 32) + 40,5 (M 40) 1 vamzdžių / lakštinio metalo gražtas HSS, dydis 2 1 pjovimo pastos skardinė 30 g 1 įtraukiamasis varžtas MF 10 x 1,0 x 45, dydis 12.9 1 įtraukiamasis varžtas MF 12 x 1,5 x 55, dydis 12.9 1 įtraukiamasis varžtas MF 16 x 1,5 x 60, dydis 12.9</p>	109 006
4 rinkinys	<p>7 skylių prakalai \varnothing 16,5 (M 16) - 20,4 (M 20 / PG 13,5) - 25,4 (M 25) - 32,5 (M 32) - 40,5 (M 40) - 50,5 (M 50) + 63,5 (M 63) 1 vamzdžių / lakštinio metalo gražtas HSS, dydis 2 1 pjovimo pastos skardinė 30 g 1 įtraukiamasis varžtas MF 10 x 1,0 x 45, dydis 12.9 1 įtraukiamasis varžtas MF 12 x 1,5 x 55, dydis 12.9 1 įtraukiamasis varžtas MF 16 x 1,5 x 60, dydis 12.9</p>	109 008

Guolinių skylių prakalų rinkiniai plastikiniuose lagaminėliuose



Nr. 109 003 K



Nr. 109 006 K



Nr. 109 008 K

Tipas	Aprašymas	Užsak. nr.
1 K rinkinys	6 skylių prakalai Ø 15,2 (PG 9) - 18,6 (PG 11) - 20,4 (M 20 / PG 13,5) - 22,5 (PG 16) - 28,3 (PG 21) + 32,0 mm 1 vamzdžių / lakštinio metalo gražtas HSS, dydis 1 1 pjovimo pastos skardinė 30 g 2 įtraukiamieji varžtai su rutuliniais guoliais MF 10 x 1,0 x 50, dydis 12.9 1 įtraukiamasis varžtas su rutuliniais guoliais MF 12 x 1,5 x 60, dydis 12.9	109 002 K
2 K rinkinys	8 skylių prakalai Ø 15,2 (PG 9) - 18,6 (PG 11) - 20,4 (M 20 / PG 13,5) - 22,5 (PG 16) - 28,3 (PG 21) - 37,0 (PG 29) - 47,0 (PG 36) + 54,0 mm (PG 42) 1 vamzdžių / lakštinio metalo gražtas HSS, dydis 2 1 pjovimo pastos skardinė 30 g 1 įtraukiamasis varžtas su rutuliniais guoliais MF 10 x 1,0 x 50, dydis 12.9 1 įtraukiamasis varžtas su rutuliniais guoliais MF 12 x 1,5 x 60, dydis 12.9 1 įtraukiamasis varžtas su rutuliniais guoliais MF 16 x 1,5 x 70, dydis 12.9	109 003 K
3 K rinkinys	5 skylių prakalai Ø 16,5 (M 16) - 20,4 (M 20 / PG 13,5) - 25,4 (M 25) - 32,5 (M 32) + 40,5 (M 40) 1 vamzdžių / lakštinio metalo gražtas HSS, dydis 2 1 pjovimo pastos skardinė 30 g 1 įtraukiamasis varžtas su rutuliniais guoliais MF 10 x 1,0 x 50, dydis 12.9 1 įtraukiamasis varžtas su rutuliniais guoliais MF 12 x 1,5 x 60, dydis 12.9 1 įtraukiamasis varžtas su rutuliniais guoliais MF 16 x 1,5 x 70, dydis 12.9	109 006 K
4 K rinkinys	7 skylių prakalai Ø 16,5 (M 16) - 20,4 (M 20 / PG 13,5) - 25,4 (M 25) - 32,5 (M 32) - 40,5 (M 40) - 50,5 (M 50) + 63,5 (M 63) 1 vamzdžių / lakštinio metalo gražtas HSS, dydis 2 1 pjovimo pastos skardinė 30 g 1 įtraukiamasis varžtas su rutuliniais guoliais MF 10 x 1,0 x 50, dydis 12.9 1 įtraukiamasis varžtas su rutuliniais guoliais MF 12 x 1,5 x 60, dydis 12.9 1 įtraukiamasis varžtas su rutuliniais guoliais MF 16 x 1,5 x 70, dydis 12.9	109 008 K

Koja valdomo hidraulinio skylamušio rinkinys metaliniame lagaminėlyje

Aprašymas	Užsak. nr.
Koja valdomas hidraulinis skylamušis komplekte su 1 pailginimo mova 1 adaptavimo varžtas MF 10 x 1,0; 3/4" UNF fiksatorius 1 adaptavimo varžtas MF 12 x 1,5; 3/4" UNF fiksatorius 1 adaptavimo varžtas MF 16 x 1,5; 3/4" UNF fiksatorius traukos jėga 50 kN	109 301



Nr. 109 301

Rankinių hidraulinių skylamušių rinkiniai plastikiniuose lagaminėliuose

Aprašymas	Užsak. nr.
Kompaktiškas rankinis hidraulinis skylamušis komplekte su 1 pailginimo mova 1 adaptavimo varžtas MF 10 x 1,0; 3/4" UNF fiksatorius 1 adaptavimo varžtas MF 12 x 1,5; 3/4" UNF fiksatorius 1 adaptavimo varžtas MF 16 x 1,5; 3/4" UNF fiksatorius traukos jėga 50 kN	109 101
Rankinis hidraulinis skylamušis komplekte su 1 pailginimo mova 1 adaptavimo varžtas MF 10 x 1,0; 3/4" UNF fiksatorius 1 adaptavimo varžtas MF 12 x 1,5; 3/4" UNF fiksatorius 1 adaptavimo varžtas MF 16 x 1,5; 3/4" UNF fiksatorius traukos jėga 50 kN	109 201



Nr. 109 101



Nr. 109 201



Skylių prakalų rinkiniai su kompaktišku rankiniu hidrauliniu skylamušiu plastikiniuose lagaminėliuose



Nr. 109 009



Nr. 109 004

Tipas	Aprašymas	Užsak. nr.
5 rinkinys, hidraulinis	<ul style="list-style-type: none"> 1 kompaktiškas rankinis hidraulinis skylamušis 6 skylių prakalai Ø 16,5 (M 16) - 20,4 (M 20 / PG 13,5) - 25,4 (M 25) - 32,5 (M 32) - 40,5 (M 40) + 50,5 (M 50) 1 vamzdžių / lakštinio metalo gražtas HSS, dydis 2 1 pjovimo pastos skardinė 30 g 1 pailginimo mova 1 adaptavimo varžtas MF 10 x 1,0; 3/4" UNF fiksatorius 1 adaptavimo varžtas MF 12 x 1,5; 3/4" UNF fiksatorius 1 adaptavimo varžtas MF 16 x 1,5; 3/4" UNF fiksatorius traukos jėga 50 kN 	109 009
6 rinkinys, hidraulinis	<ul style="list-style-type: none"> 1 kompaktiškas rankinis hidraulinis skylamušis 8 skylių prakalai Ø 15,2 (PG 9) - 18,6 (PG11) - 20,4 (M 20 / PG 13,5) - 22,5 (PG 16) - 28,3 (PG 21) - 37,0 (PG 29) - 47,0 (PG 36) + 54,0 mm (PG 42) 1 vamzdžių / lakštinio metalo gražtas HSS, dydis 2 1 pjovimo pastos skardinė 30 g 1 pailginimo mova 1 adaptavimo varžtas MF 10 x 1,0; 3/4" UNF fiksatorius 1 adaptavimo varžtas MF 12 x 1,5; 3/4" UNF fiksatorius 1 adaptavimo varžtas MF 16 x 1,5; 3/4" UNF fiksatorius traukos jėga 50 kN 	109 004

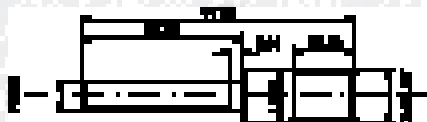
Atsarginės dalys

Pakuotė: atskirai plastikinėse pakuotėse

Aprašymas	Užsak. nr.
Pailginimo mova	109 000
Adaptavimo varžtas MF 10 x 1,0; 3/4" UNF fiksatorius	109 110
Adaptavimo varžtas MF 12 x 1,5; 3/4" UNF fiksatorius	109 112
Adaptavimo varžtas MF 16 x 1,5; 3/4" UNF fiksatorius	109 116
Atsarginis varžtas MF 8 x 1,0 x 40, dydis 10.9	103 108
Atsarginis varžtas MF 10 x 1,0 x 45, dydis 12.9	103 110
Atsarginis varžtas MF 12 x 1,5 x 55, dydis 12.9	103 112
Atsarginis varžtas MF 16 x 1,5 x 60, dydis 12.9	103 116
Atsarginis varžtas su rutuliniu guoliu MF 10 x 1,0 x 50, dydis 12.9	103 110 K
Atsarginis varžtas su rutuliniu guoliu MF 12 x 1,5 x 60, dydis 12.9	103 112 K
Atsarginis varžtas su rutuliniu guoliu MF 16 x 1,5 x 70, dydis 12.9	103 116 K



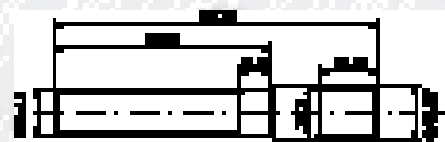
Adaptavimo varžtai gali būti naudojami su visais standartiniais hidrauliniiais skylamušiais.



Nr. 109 110



Nr. 109 112



Nr. 109 116

